

Segment Chwech - Halogiad

PLA BWYD yw:

Anifail, aderyn neu drychfilyn sydd yn y lle anghywir ar yr amser anghywir, a all niweidio neu halogi bwyd.

Dylech nodi y gallai hyn gynnwys pobl sydd heb wisgo'n gywir neu heb ymolchi'n iawn. Yn y segment hwn fodd bynnag, nid ydym yn mynd i ddweud dim mwy amdanynt hwy.

Halogiad yw:

Unrhyw sylwedd sy'n bresennol mewn bwyd na ddylai fod yno, p'un a yw'n niweidiol ai peidio.

NODAU'R SEGMENT HWN

Prif nod y segment hwn yw eich helpu i gyflawni Amcan 6 - *Cysylltu mathau cyffredin o bla gyda halogiad bwyd a nodi rhai dulliau o reoli plâu.*

Ar ddiwedd y segment byddwch yn gallu:

- Disgrifio'r rhan a chwaraeir gan blâu bwyd mewn trosglwyddo bacteria gwenwyn bwyd;
- Rhestru arferion y prif blâu bwyd (llygod mawr a llygod bach, trychfilod, adar, cathod a chŵn);
- Nodi dulliau priodol o atal neu reoli plâu bwyd;
- Disgrifio llawer o'r sylweddau halogi cyffredin, eu ffynonellau a ffyrdd i'w hatal.

PLÂU BWYD

Pa Niwed maen nhw'n ei Wneud?

Plâu bwyd:

- Cario afiechyd;
- Halogi bwydydd a chynwysyddion;
- Difrodi deunyddiau adeiladau.

Mae'n **ofniad cyfreithiol** bod Awdurdodau Iechyd yn cael gwybod am achosion difrifol o rai mathau o blâu bwyd.



Swyddogion Iechyd yr Amgylchedd (EHO)

Mae pob awdurdod lleol yn cyflogi Swyddogion Iechyd yr Amgylchedd i wirio bod rheoliadau hylendid yn eu hardal yn cael eu dilyn. Nid cangen o'r heddlu ydynt sydd am eich dal! Maent yno i helpu. Mae eu help **am ddim ac yn broffesiynol. Defnyddiwch nhw!** Os ydych yn amau achos o halogiad neu bla, neu dim ond am gael cyngor ar atal problemau, galwch Swyddog Iechyd yr Amgylchedd i mewn. Mae ganddynt brofiad i wneud defnydd diogel o'r sylweddau a ddefnyddir i wenwyno plâu bwyd.

Mae diogelu gwastraff rhag plâu bwyd yn bwysig. Ni ddylid caniatáu i wastraff gronni y tu mewn na thu allan i'r ffatri. Dylid ei storio y tu allan i'r ffatri mewn biniau metel neu sgiplau gyda chaeadau i gadw cŵn, cathod, llygod mawr, adar, pryfed ac ati allan a dylid eu cludo i ffwrdd yn rheolaidd i'w gwaredu'n ddiogel.

Am ba Blâu Bwyd Ydyn Ni'n Siarad?

Y plâu bwyd yr ydym yn ymwneud yn bennaf â nhw yw:

- Llygod mawr a llygod bach; sydd weithiau'n cael eu grwpio gyda'i gilydd fel Cnofilod;



Arwyddion cyffredin = blew, staeniau seimllyd, olion cnoi, baw bach du

- Trychfilod, pryfed, gwenyn meirch a chwilod duon;



Arwyddion cyffredin = wyau a chynrhon

- Adar, colomennod, adar y to a gwylanod;



Arwyddion cyffredin = baw a phlu

- Cathod a chŵn;



Arwyddion cyffredin = baw

Mae'r holl blâu bwyd hyn yn **cludo afiechydon ac yn halogi** ac yn halogi unrhyw fwyd neu arwyneb y maent yn dod i gysylltiad ag ef.

Beth am dreulio munud yn meddwl ble y gallent fod wedi bod, ychydig cyn mynd i mewn i'r ystafell fwyd.

Cnofilod - carthffosydd, draeniau, isdyfiant, sbwriel.

Trychfilod - ysgarthion, sbwriel yn pydru, sbwriel.

Adar - tomenni sbwriel, anifeiliaid marw, gweithfeydd carthffosiaeth.

Cathod a Chŵn - ar y llawr, yng nghanol y baw.

Cofiwch: Mae plâu bwyd **bob amser** yn fudr.

Dau arwyddair i'w cofio:

- **'Adnabod y gelyn';**
ac
- **'Eu cael nhw allan a'u cadw allan'.**

Nawr, gadewch i ni siarad ychydig am y plâu bwyd eu hunain.

CNOFILOD

Llygod mawr

Mae dwy brif fath:

- Llygoden Fawr ddu (sydd i'w chanfod yn gyffredin ar longau);
- Llygoden Fawr frown (sydd i'w chanfod yn gyffredin mewn carthffosydd, ardaloedd gwastraff a llawer o fannau eraill).

Arferion

Mae llygod mawr yn gweithredu'n bennaf yn y tywyllwch ac maent yn cuddio rhag pobl, pan fo'n bosibl. Maent yn ddeallus ac yn bridio'n gyflym. Gallant dyrchu trwy bridd am sawl metr a gallant frathu eu ffordd i mewn i gynwysyddion sydd ddim yn fetel.

Canfod

Mae gan lygod mawr lwybrau rhedeg rheolaidd ac maent yn gadael marciau lle maent yn brwsio yn erbyn waliau neu drawstiau mewn mannau tywyll.



Maent yn gadael baw du mewn mannau tywyll fel arfer, felly mae angen chwilio amdanynt.

Bydd bagiau a chynwysyddion bwyd eraill yn cael eu cnoi ar agor. Dyma'r arwydd cyntaf yn aml mewn llawer o achosion.

Beth i'w Wneud?

Rydym am fynd yn ôl at yr arwyddair 'Eu cael nhw allan a'u cadw allan'.

Eu cael nhw allan

Mae llygod mawr yn anodd eu dal ac mae'r gwenwynau a ddefnyddir i'w lladd yn beryglus. Mynnwch gymorth arbenigol gan eich Swyddog Iechyd yr Amgylchedd neu gwmni rheoli pla lleol.

Gadewch y gwaith i'r arbenigwyr.

Eu Cadw Allan

Fel ni, mae angen **bwyd, dŵr** a **lloches** ar lygod mawr felly gwnewch y rhain i gyd yn anodd eu cael.

- Cadwch eiddo'n lân a gadewch fwyd mewn cynwysyddion metel wedi'u selio. Gwnewch yn siŵr nad oes unrhyw sbarion o gwmpas y lle. Peidiwch ag anghofion y am ffreutur ac ardaloedd loceri yn ogystal ag ystafelloedd trin bwyd.
- Peidiwch â gadael i wastraff papur neu focsys gronni. Gellir eu defnyddio ar gyfer deunyddiau nythu.
- Cadwch yr ardal o amgylch y safle yn glir ac yn lân. Gwnewch unrhyw agoriadau yn rhai sy'n cadw cnofilod draw, er enghraifft gosodwch griliau rhwyll wifrog mân arnynt.

Bydd yr EHO ac ati yn cynghori ynglŷn â diogelu adeiladau rhag cnofilod.

Llygod

Mae eu harferion yn debyg iawn i arferion llygod mawr, ond maent yn fwy chwilfrydig.

Mae eu baw yn fach ac yn ddu, fel reis du.

Maent yn eithaf hawdd eu dal, felly gallwch wneud hyn eich hun, ond fel arfer mae'n well galw Swyddog Iechyd yr Amgylchedd neu weithiwr proffesiynol arall i ddatrys y broblem.

ADAR

Nid ydym yn tybio eich bod wedi cael unrhyw broblemau wrth feddwl am lygod mawr a llygod bach fel plâu bwyd. Mae'r rhan fwyaf o bobl yn teimlo eu bod yn annymunol.

Mae'n anoddach derbyn mai plâu bwyd yw adar. Maen nhw'n fwy deniadol na'r rhan fwyaf o blâu bwyd ac maent yn byw yn hapus yn yr awyr agored.

Weithiau mae pobl yn meddwl eu bod yn dipyn o niwsans, ond nid yn berygl i iechyd. Rydych yn fwy tebygol o boeni oherwydd bod gwylan yn dwyn pysgodyn, yn hytrach nag oherwydd bod ei thraed yn heintio'r pysgodyn eraill yn y bocs.

Fodd bynnag, mae traed a baw adar yn llawn bacteria. Dangosodd arolwg diweddar fod **un o bob pum gwylanf** yn cludo bacteria gwenwyno bwyd. Felly, mae'n rhaid i chi feddwl am adar fel llygod mawr sy'n hedfan. Yn wir, maent yn waeth na llygod mawr mewn rhai ffyrdd, oherwydd mae mwy ohonynt o gwmpas a gallant ledaenu bacteria ar bysgod o uchder mawr.

Efallai na fydd y baw yn mynd yn uniongyrchol ar y bwyd ond bydd trychfilod yn mynd arnynt ac efallai y byddant wedyn yn halogi'r deunyddiau crai neu'r cynnyrch terfynol rydych chi'n gweithio gydag ef. Mae'r rhan fwyaf o wylanod a llawer o adar eraill yn cario bacteria *Salmonella* ac maent yn gymaint o broblem â llygod mawr. Dychmygwch eich ymateb i lygoden fawr yn cerdded ar focs o bysgod!

Sut i Ddelio ag Adar?

- Peidiwch â'u hannog.
- Peidiwch â'u bwydo - mae cyfnewid eich gwastraff bwyd am eu bacteria yn fargen wael.
- Symudwch unrhyw fwyd gwastraff. Cadwch fwyd a gwastraff dan gaead .
- Rhwystrwch nhw rhag mynd trwy ffenestri, dyfeisiau awyru neu agoriadau eraill.
- Ceisiwch leihau'r manau iddynt glwydo. Gosodwch sribedi ymlid adar.

CATHOD A CHŴN

Cŵn

Mae cŵn yn cario llawer o organebau a all ledaenu clefydau i bobl.

Mae'r clefydau hyn mewn gwirionedd yn mynd y tu hwnt i wenwyn bwyd arferol.

Mae carthion cŵn yn berygl mawr a gall fynd i mewn i ystafelloedd bwyd ar esgidiau pobl, traed cŵn neu gyrrff pryfed. Dyma un rheswm pam y dylai pawb newid esgidiau cyn mynd i mewn i ystafelloedd bwyd.

Ni ddylai esgidiau ystafell fwyd **fyth** gael eu gwisgo y tu allan.

Ni ddylech chwaith wisgo eich dillad gwyn bwyd y tu allan. Ar wahân i unrhyw beth arall, pa argraff y mae'n ei roi i'ch darpar gwsmeriaid?



Yn ôl y gyfraith, rhaid atal anifeiliaid domestig rhag cael mynediad i ardaloedd bwyd.

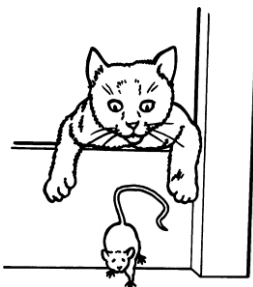
Os byddwch chi'n dod o hyd i gi, ewch ag ef oddi yno yna glanhau a diheintio'r ardal

lle mae wedi bod.

Cathod

Mae'n anghyfreithlon gadael cathod i mewn i ardaloedd bwyd. **Nid cathod** yw'r ateb i'ch problemau cnofilod.

- Peidiwch â'u hannog.
- Peidiwch â gadael i eraill eu hannog.
- Ewch â nhw oddi yno a glanhau/diheintio'r ardal.



Mae pobl yn aml yn meddwl bod cathod yn lân oherwydd eu bod yn claddu eu carthion ac yn 'golchi' eu hunain. Mae hyn yn golygu dim o ran bacteria.

Mewn sawl ffordd maent yn waeth na chŵn oherwydd rydych yn sylwi llai arnynt. Maent yn dringo'n dda ac yn ufuddhau i'w hunain yn unig.



Cofiwch fod cathod yn fudr

TRYCHFILOD

Gellir cadw'r holl blâu bwyd rydym wedi'u trafod yn barod allan o ystafelloedd bwyd ac ar y cyfan rydych chi'n delio â nifer cymharol fach o unigolion.



Mae trychfilod yn wahanol:

- Mae yna lawer mwy ohonynt;
- Maent yn fach;
- Gallant adael wyau a larfa ym mhobman.

Cofiwch: mae bron yn amhosibl cael eu gwared yn llwyr.

Mae yna un peth da o'n safbwynt ni:

Nid yw pysgod yn ddeniadol i lawer o blâu bwyd trychfilod, felly mae gennym lai i boeni amdano na diwydiannau bwyd eraill!

Pryfed

Mae yna sawl math o bryf, ond maent i gyd yn achosi'r un problemau.

Mae pob pryfyn yn cario clefyd. Mae eu traed a'u cyrff wedi'u halogi gan facteria o beth bynnag y maent wedi glanio arno yn ddiweddar.

Maent yn cael eu denu at fwyd pwdr ac at ysgarthion. Maent yn bwyta drwy **chwydu** ar fwyd, mae hyn yn meddaldu'r bwyd ac yna gallant ei sugno.

- Gwnewch bopeth posibl i'w cadw allan. Awyru anuniongyrchol yw'r ffordd orau yma. Mae drysau a ffenestri agored yn rhoi mynediad hawdd i bryfed.
- Cadwch fwyd wedi'i orchuddio.

Mae angen glendid cyffredinol. Mae angen i du mewn a thu allan cynwysyddion, biniau ac ati fod yn lân.



Mae trapiau pryfed trydan yn ddefnyddiol os cânt eu lleoli'n ofalus, lle na all pryfed marw halogi bwyd ac ati. Rhaid gwagio'r trapiau yn rheolaidd. Cofiwch adael y trapiau ymlaen dros nos pan fyddant fwyaf effeithiol – a gwagiwch gyrrff marw ohonynt yn aml!

Gellir defnyddio chwistrellau pryfed aerosol, yn enwedig dros nos. Gwnewch yn siŵr eich bod yn gorchuddio'r offer. Byddwch yn ofalus i ddefnyddio math pyrethrum sy'n ddiogel yn agos i fwyd. **Darllenwch y cyfarwyddiadau** i wneud yn siŵr bod y chwistrell yn ddiogel. Dylid symud y pryfed marw a glanhau'r offer.

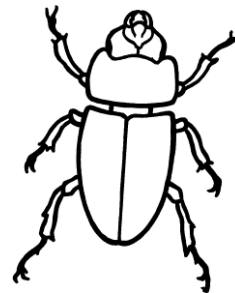
Mae papurau pryfed wedi mynd allan o ffasiwn oherwydd eu bod yn hyll, ond **maent yn gweithio** ac maent yn foddhaol os ydynt yn cael eu defnyddio mewn rhywle sydd allan o'r ffordd. Dylid eu newid bob 2 neu 3 diwrnod. Maent yn arbennig o ddefnyddiol fel ffordd o roi gwybod i chi am broblem bosibl.

Ni ddylid defnyddio stribedi lladd pryfed o amgylch bwyd. Nid ydynt yn effeithiol mewn ystafell wedi'i hawyru'n dda - a dylai ystafell fwyd fod felly. Efallai eu bod yn iawn mewn ardaloedd toiledau bach ond ni ddylai fod eu hangen mewn gwirionedd os yw'r gwaith glanhau'n cael ei wneud yn rheolaidd.

Chwilod duon

Nid yw chwilod duon yn broblem gyda physgod mewn gwirionedd, mae'n well ganddynt rawnfwydydd.

Maent hefyd yn hoffi cynhesrwydd sy'n weddol anghyffredin lle mae pysgod yn cael eu trin.



Dylid eu rheoli drwy ddefnyddio pryfleiddiad, ond mae'n well cael cyngor gan eich **EHO lleol** os ydych chi'n meddwl bod gennych chi bla.

Gwenyn meirch

Dylid trin y rhain fel pryfed.

Morghug

Mae morgrug yn annhebygol o fod yn broblem y tu mewn i safleoedd pysgod, ond gallant heigio mewn manau sy'n cael eu cadw'n wael y tu allan.

Mae cig sy'n pydru yn eu denu.



Os ydych yn sylwi ar rai, yn enwedig os ydynt yn llachar iawn, **cysylltwch â Swyddog Iechyd yr Amgylchedd.**

PRYFLEIDDIAID

Gallwch brynu llawer o gemegion i ladd trychfilod.

**PEIDIWCH Â
GWNEUD
HYNNY!**

- Mae llawer iawn o'r cemegion hyn yn wenwynig i bobl hefyd.

Yr unig bryfleiddiad y dylech ei ddefnyddio eich hun yw chwistrell aerosol domestig sy'n nodi ei fod yn 'ddiogel' yn agos i fwyd. Er ei fod yn honni ei fod yn ddiogel dylid ei ddefnyddio'n ofalus.

Y ffordd orau yw chwistrellu'r ystafell y peth olaf gyda'r nos a glanhau'r arwynebau yn drylwyr y bore wedyn cyn dechrau gweithio.

Cofiwch: Mae'n well cael cyngor arbenigol a pheidio â defnyddio pryfleiddiaid eraill eich hun. Os gallwch, ceisiwch drin achos sylfaenol y ymddangosiad y trychfilod.

Mae'n debyg y byddwch chi'n teimlo fel cael bath ar ôl darllen y segment hwn!

Wrth ei ysgrifennu roeddwn yn bwyta brechdan o'r archfarchnad, rwy'n falch bod y person a wnaeth y frechdan honno wedi'i hyfforddi'n dda mewn hylendid bwyd!

Cyn i chi wneud hynny, ceisiwch ateb yr SAQ hyn - yna gallwch chi gael seibiant hir ac ymlaciol

**SAQ14**

Pam y gall pobl weithiau gael eu dosbarthu fel plâu bwyd?

**SAQ52**

Os oes gennych chi unrhyw fath o bla bwyd, beth ddylech ei wneud?

**SAQ24**

Beth sy'n nodwedd gyffredin ar gyfer pob pla bwyd?

**SAQ40**

Pa bryfleiddiaid sy'n gwbl ddiogel i'w defnyddio o amgylch bwyd?

**SAQ17**

Sut fydddech chi'n gwybod bod gennych chi bla o lygod mawr neu lygod bach?



SAQ15

Ceisiwch restru pedair ffordd sylfaenol o osgoi achos o blâu bwyd.



SAQ49

Beth yw'r perygl mwyaf cyffredin o ganlyniad i:

- a. Adar;
- b. Cŵn;
- c. Trychfilod.

a.

b.

c.

LLYGREDD A HALOGIAD

Gall llygredd a halogiad gael effeithiau difrifol ar ansawdd pysgod. Mae llygredd yn digwydd **cyn** dal.

Mae halogiad yn digwydd **ae ôl** dal a/neu lanio.

Mae'r rhain yn cael yr un effaith ar ansawdd y pysgod - mae'r pysgod **yn llygru**.

Mae gan bysgod wedi llygru arogl neu flas annymunol. Mae hyn yn cael ei godi gan gnawd pysgodyn o'i ddietydd neu ei amgylchedd cyn ei ddal a/neu o'i amgylchfyd wrth ei drin a'i storio.

Mae pysgod wedi llygru yn blasu'n ddrwg a gallant achosi salwch.

Llygredd

Achosir llygredd pysgod gan sylweddau niweidiol neu wastraff yn cael eu gadael yn fwriadol neu'n ddamweiniol gan bobl yn y môr neu mewn dŵr croyw.

Prif grwpiau o lygryddion:

- Metelau ac elfennau eraill (roedd bygythiad o halogiad mercwri â thiwna yn y 1970au);
- Diheintyddion gwastraff a hylifau glanhau;
- Olewau mwynol (o danceri olew sy'n gollwng a ffynhonnau olew);
- Deunydd gwastraff ymbelydrol.

Nid oes gennych unrhyw reolaeth dros y math hwn o lygredd. Y cyfan y gallwch ei wneud yw bod yn ymwybodol y gall ddigwydd a **rhoi gwybod i oruchwylydd am unrhyw arogleuon anarferol o bysgod.**

Halogiad

Achosir halogiad pysgod gan sylweddau niweidiol neu annymunol yn dod i gysylltiad â physgod wrth eu trin a'u prosesu.

Mae tair prif ffordd y gall pysgod gael eu halogi:

- Halogiad **bacterol** (bacteria difetha a gwenwyno bwyd);
- Halogiad **cemegol** (cemegion glanhau, ireidiau offer);
- Halogiad **ffisegol** (pethau dieithr).

Cofiwch: Gellir atal pob math o halogiad.

Fel arfer caiff pysgodyn ei drin cryn dipyn o weithiau rhwng cael ei ddal a chyrraedd y cwsmer. Weithiau caiff ei drin yn syml yn y broses diberfeddu a gwerthu. Ar adegau eraill caiff ei drin mewn swmp, fel arfer wedi'i bacio mewn bocsys. Mae'n cael ei symud o focs i focs ac o focs i arwyneb gwaith ac yn ôl. Mae'n gorwedd mewn marchnadoedd ac mae'n cael ei gludo ar wahanol adegau.

Mae siawns o halogiad gan facteria neu bethau tieithr ar bob cam. Cyn i ni fynd ati i roi rhai enghreifftiau i chi o sut mae pysgod yn cael eu halogi, rhowch gynnig ar y cwestiynau hyn i weld a ydych yn deall yr hyn rydyn ni wedi'i ddweud hyd yn hyn.

**SAQ54**

1. Rhowch ddwy enghraifft o sut y gall pysgod gael ddioddef llygredd cyn eu glanio.
2. Sut mae pysgod yn cael eu llygru?
3. Beth yw'r tri phrif fath o halogiad ar ôl glanio pysgod.

1.

2.

3.

SUT MAE PYSGOD YN CAEL EU HALOGI?

Bydd y tabl nesaf yn eich helpu i weld llawer o wahanol ffyrdd y gall pysgod gael eu halogi.

Rhai o achosion Halogiad Pysgod			
Ffynhonnell	Enghraifft	Math o Halogiad	
		Bacterol	Ffisegol
Trinwyr Bwyd	Esgidiau budron – sefyll ar focsys Dwylo/oferôls budr Peswch/tisian Toriadau a briwiau heb eu gorchuddio Gwallt heb ei orchuddio Sigarêts Pocedi oferôls	Yn Digwydd Yn Digwydd Yn Digwydd Yn Digwydd Yn Digwydd Yn Digwydd Yn Digwydd	Baw Baw, botymau, ewinedd Blew Lludw a gweddillion sigarêts Papurau losin, modrwyau, clustdlysau, caeadau peniau, clipiau papur
Offer	Cerbydau cludo Offer prosesu Adeilad gwael Cynnal a Chadw ac Atgyweirio Pecynnu/bocsys pren	Yn Digwydd Yn Digwydd Yn Digwydd Yn Digwydd	Llwch baw Saim ac olew. Darnau o fetel. Paent yn fflawio neu rwd. Bolltau, nytiau, gwifrau, styffylau. Cardbord, llinyn, polyethylen Gwydr, pren
Cemegion	Glanedyddion, Diheintyddion, Glanweithyddion. Cemegion eraill	Cemegion glanhau wedi'u rinsio'n wael. Cemegion sydd wedi'u storio'n wael. Defnydd cemegion heb eu graddio ar gyfer bwyd.	
Sbwriel	Pysgod yn pydru, Offal yn cael ei chwythu gan y gwynt	Yn Digwydd Yn Digwydd	Llwydni, baw, llwch, mwig
Anifeiliaid	Cathod a Chŵn Adar Pryfed a chwilod duon Llygod mawr a llygod bach	Yn Digwydd Yn Digwydd Yn Digwydd Yn Digwydd	Blew a baw Plu, baw a baw anifeiliaid. Baw, troeth, blew

ATAL HALOGIAD

Gan ddefnyddio'r wybodaeth rydym wedi'i rhoi i chi ar sut y gall pysgod gael eu halogi, rydym am i chi feddwl sut y gellir atal halogiad.

I'ch helpu i wneud hyn rydym wedi creu tabl i chi ei lenwi. Edrychwch

ar y tabl isod a llenwch y colofnau gwag.

Yn gyntaf - rhestrwch y prif ffyrdd y gall pysgod gael eu halogi ym mhob cam o gael eu trin.

Yn ail - ysgrifennwch awgrym ar gyfer atal pob math o halogiad.

Canolbwyntiwch ar y meysydd lle rydych chi'n ymwneud â thrin pysgod.

Defnyddiwch ddalen ychwanegol os byddwch yn rhedeg allan o le.

Y Cam Trin	Sut y gall pysgod gael eu halogi	Sut y gellir atal halogiad
Yn y Farchnad		
Cludo i'r prosesydd		
Dadlwytho o'r lori		
Storio cyn prosesu		
Diberfeddu a ffiledu		

Rydym wedi llenwi'r un tabl, felly cymharwch eich syniadau chi â'n rhai ni. Ni fyddem yn synnu pe bai gennych fwy o syniadau na ni, yn enwedig ar y cam trin lle rydych chi'n gweithio o ddydd i ddydd.

Y Cam Trin	Sut y gall pysgod gael eu halogi	Sut y gellir atal halogiad
Yn y farchnad	Baw ar esgidiau Ysgyrion o focsys pren Gwylanod a baw gwylanod	Peidio â cherdded ar ben bocsys. Defnyddio bocsys plastig. Cadw gwylanod oddi ar bysgod neu orchuddio pysgod.
Cludo i'r prosesydd	Baw o lori Baw a llwch yn cael eu chwythu ar focsys agored mewn lori agored Gwylanod	Golchi'r lori yn rheolaidd. Gorchuddio bocsys. Gorchuddio bocsys.
Dadlwytho o'r lori	Lludw/gweddillion sigarêts Baw	Peidio ag ysmegu wrth ddadlwytho. Gorchuddio bocsys.
Storio cyn prosesu	Adar, cathod, cŵn Trychfilod, llygod mawr a llygod bach Wedi'u storio wrth ymyl cemegion - gan achosi llygru	Cadw'r rhain allan o'r ardal storio. Gwirio'r ardal yn rheolaidd am fermin. Defnyddio blychau atal fermin. Cymryd mwy o ofal. Defnyddio ardaloedd storio ar wahân ar gyfer pysgod a deunyddiau eraill.
Diberfeddu a ffiledu	Baw o ddillad/dwylo Peswch, tisian dros bysgod Cyllyll budr Clytiau budr Peiriannau sy'n gollwng Arwynebau gweithio budr Offal pysgod yn pydru	Cadw safonau llawer uwch o lanweithdra a hylendid . Dylai pawb sy'n trin bwyd wisgo oferôls glân. Symud bwyd sydd ddim yn ffit neu wastraff yn gyflym a'i gadw ar wahân i bysgod. Defnyddio gweithdrefnau glanhau cywir. Defnyddio basnau golchi dwylo. Peidio â defnyddio offer budr neu ddiffygiol. Gorchuddio bwyd lle bo modd.

ARFERION GWEITHIO GLÂN

Y peth allweddol wrth geisio atal halogiad yw **ymwybyddiaeth**.



Tra bod ansawdd pysgod yn gwella ledled Prydain mae yna rai sydd eto i newid eu hagweddau, i gwrdd â her safonau hylendid uwch, a gofynion y defnyddiwr.



Rydych chi wedi gweld bod yna lawer o ffyrdd y gall pysgod gael eu halogi.

Cofiwch: Cadwch eich llygaid ar agor a gofalwch am y pysgod yn eich gofal.

Mae atal halogiad drwy arferion gwaith glân fel arfer yn golygu gweithio'n **hyLAN**.



Mae hylendid yn wyddoniaeth sy'n ceisio atal afiechyd drwy osgoi halogiad bacterol a ffisegol.

Byddwch nawr yn gwybod bod bacteria i'w gael ym mhobman, ac o gael bwyd, lleithder, cynhesrwydd ac amser, bydd yn lluosogi'n gyflym ac yn difetha bwyd neu'n gwenwyno pobl.

RISGIAU GWENWYNO BWYD

Nid yw bacteria gwenwyno bwyd yn digwydd yn naturiol ar bysgod. Mae hyn oherwydd na all bacteria orosi yn yr amodau oer lle mae pysgod yn treulio eu bywydau cyn cael eu dal.

Unwaith y bydd pysgod wedi'u lladd ac yn enwedig os ydynt wedi'u coginio, gall bacteria gwenwyno luosogi ar bysgod a bydd yn gwneud hynny - os rhoddir y cyfle iddynt.

Mae'r bacteria bob amser yn cael eu cyflwyno gan bobl, neu blâu bwyd, neu beiriannau budr halogedig, neu fwyd neu ddrillad halogedig.



Cofiwch: Gall amodau gwaith aflan achosi gwenwyn bwyd.

Mae gwenwyn bwyd bron bob amser yn cael ei achosi gan esgeulustod a thrin gwael.

- Mae'n niweidio pobl;
- Mae'n colli cwsmeriaid;
- Mae'n achosi problemau cyfreithiol.

Mae'n ofynnol yn ôl y gyfraith i bawb sy'n trin bwyd i wneud hynny'n hylan, a rhaid i'r safle trin bwyd fod yn lân hefyd.

CRYNODEB

Mae plâu bwyd wedi'u crybwyll sawl gwaith o'r blaen yn y modiwl hwn. Ar ôl darllen y segment hwn, dylech fod yn ymwybodol yn awr pam ei bod mor bwysig rheoli'r plâu bwyd a allai ymgartrefu yn eich safle trin pysgod.



Cofiwch: Mae plâu bwyd yn lledaenu bacteria a chlefydau.

Darganfod mwy am **arferion**

- Cnofilod;
- Adar;
- Cŵn a chathod;
- Trychfilod.

Yna byddwch yn llawer mwy abl i gymryd camau i **atal neu reoli** eu gweithgareddau ar eich safle.

Rydych chi hefyd wedi darganfod bod **Swyddog Iechyd yr Amgylchedd** yno i roi cymorth a chynghor ar reoli plâu bwyd.

Defnyddiwch yr EHO - mae ei gyngor am ddim.

Rydych nawr wedi cyflawni Amcan 6